


MaP-7

Putz  
Decke


Asbest



MaP-6

Plattenkleber  
Boden


Asbest



MaP-8

Plattenkleber  
Wand


Asbest



MaP-5

Plattenkleber  
Wand

Asbest



MaP-9

Plattenkleber  
Boden


Asbest



MaP-10

Putz  
Decke

Asbest

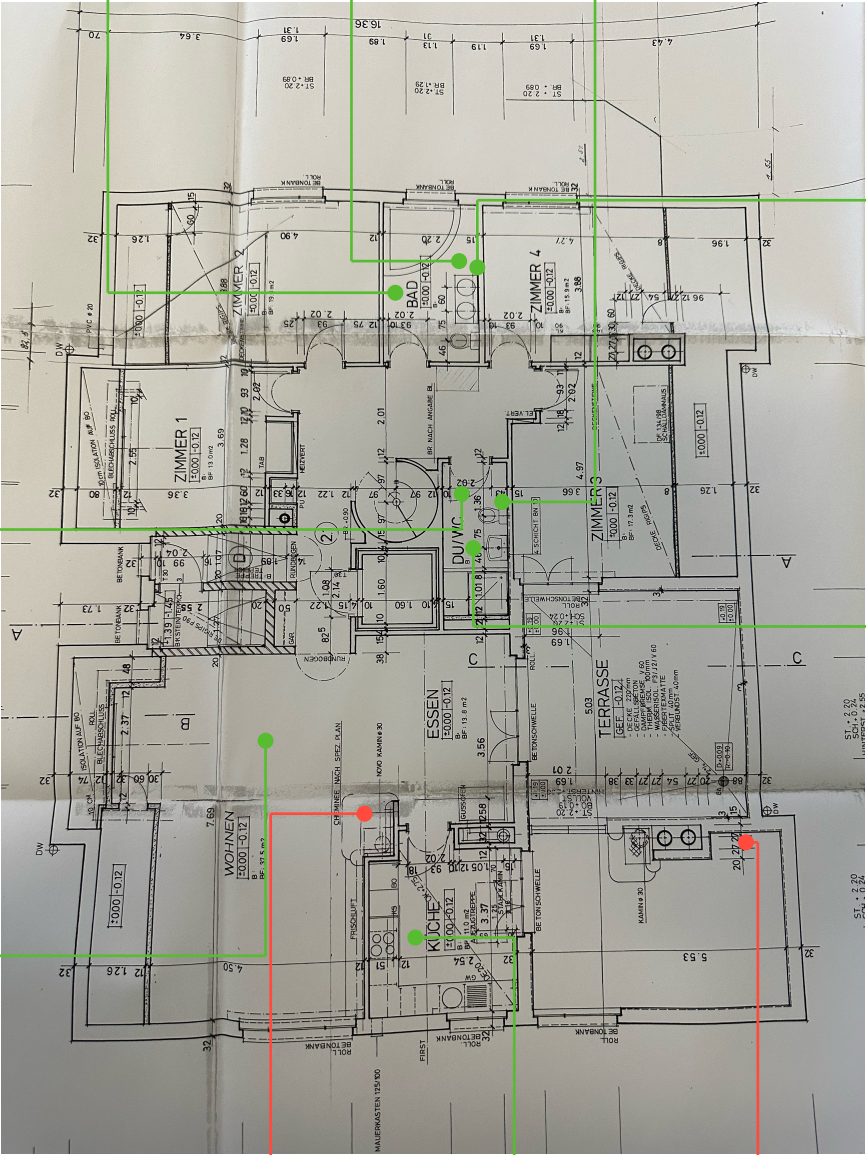


MaP-15

Plattenkleber  
Boden

Asbest

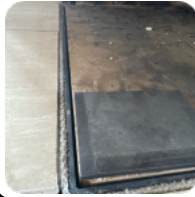




VB-3

Asbestschnüre /LAP  
Cheminée


Asbest



MaP-17

Putz  
Decke


Asbest



VB-5

LAP  
Nachtspeicherofen

Asbest




Legende	
Einstufung	
⚠ Bestätigt	
🕒 Ungeklärt	
✅ Widerlegt	
📌 Hinweise beachten	
🚫 Nicht eingestuft	
Beprobungsart	
MaP: Einzelprobe	
VB: Visueller Befund	
Projektbezeichnung	
WHG. In Lampitzäckern 57, 8305 Dietlikon	
Projektnummer	
532	
Auftraggeber	
Planverfasser	
Planbezeichnung	
2. OG	
Maßstab	Datum
	22.10.2025
Anlage	Version
Erstellt	
Plangrundlage von	



MaP-13

Putz  
Decke

✔ Asbest



MaP-12

Putz  
Wand


✔ Asbest



VB-2

Faserzement  
Elektrotabelleau


✔ Asbest



MaP-11

Putz  
Decke

✔ Asbest

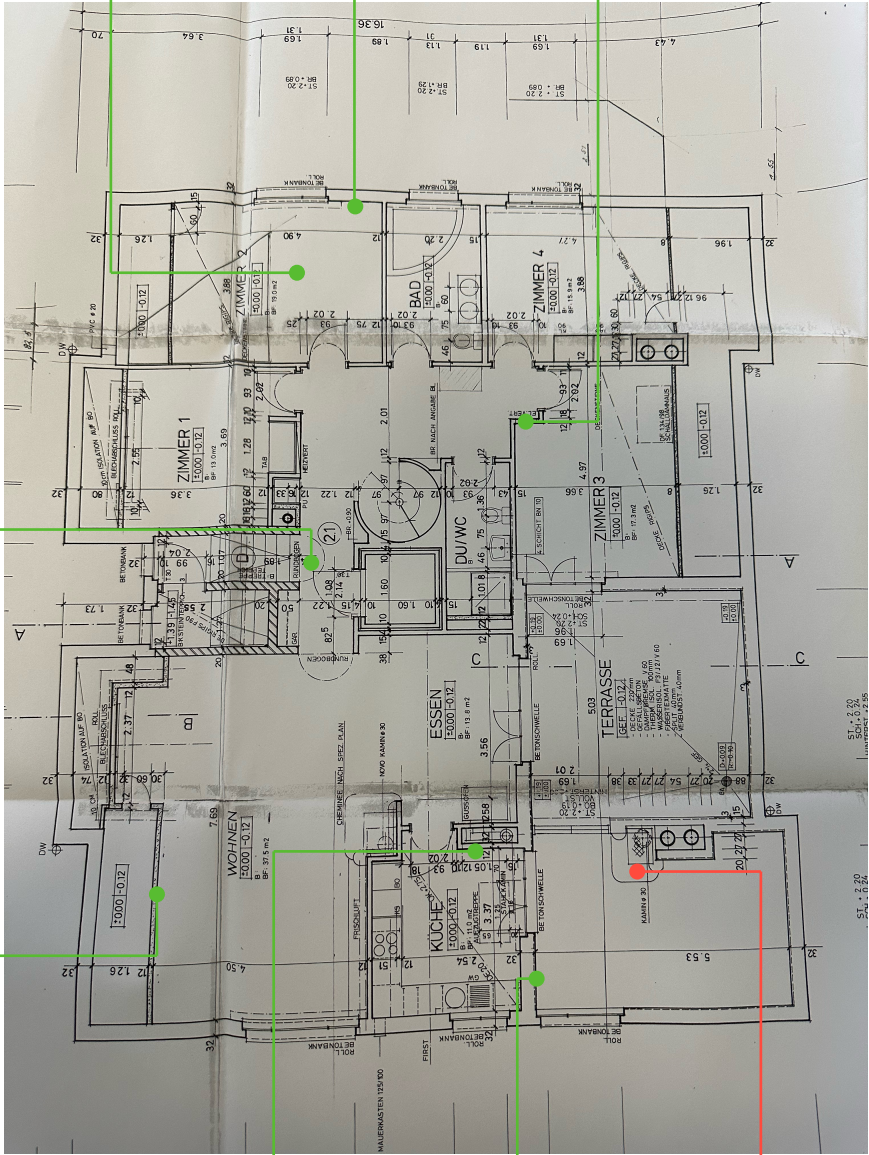


MaP-14

Putz  
Wand

✔ Asbest





MaP-16

Putz  
Wand


✔ Asbest



MaP-18

Putz  
Wand

✔ Asbest



VB-4

Asbestschnüre /  
LAP  
Cheminée

⚠ Asbest



Legende	
Einstufung	
⚠ Bestätigt	
🔍 Ungeklärt	
✔ Widerlegt	
📌 Hinweise beachten	
🚫 Nicht eingestuft	
Beprobungsart	
MaP: Einzelprobe	
VB: Visueller Befund	
Projektbezeichnung	
WHG. In Lampitzäckern 57, 8305 Dietlikon	
Projektnummer	
532	
Auftraggeber	
Planverfasser	
Planbezeichnung	
2. OG	
Maßstab	Datum
	22.10.2025
Anlage	Version
Erstellt	
Plangrundlage von	